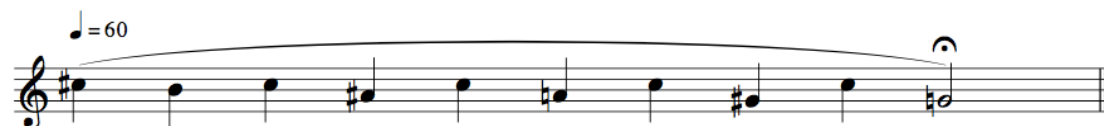


サククス検定課題

5 級

『基礎課題』

- ① 下記の楽譜を♩=60でスラーで演奏すること。途中でブレスを取っても構わない。



- ② 下記の音階を♩=100でスラーとテヌートで演奏すること。
#と♭2つまでの長調で、#と♭の各調1つずつ選択すること。



『曲課題』

吹奏楽のレパートリーより、こちらが指定致します。

楽譜につきましては、申込後個別にメールにてお送り致します

4 級

『基礎課題』

- ① 下記の楽譜を♩=80でスラーとテヌートで演奏すること。途中でブレスを取っても構わない。



- ② 下記の楽譜を♩=100でスラーとテヌートで演奏すること。
#と♭3つまでの長調で、#と♭の各調1つずつ選択すること。





『曲課題』

吹奏楽のレパートリーより、こちらが指定致します。

楽譜につきましては、申込後個別にメールにてお送り致します

3 級

『基礎課題』

- ① 下記の楽譜を（表記は実音）マウスピースのみで演奏すること。



- ② 下記の楽譜を♩=80でスラーとテヌートで演奏すること。途中でブレスを取っても構わない。



- ③ 下記の♩=100でスラーとテヌートで演奏すること。
＃と♭4つまでの長調で、＃と♭の各調1つずつ選択すること。





『曲課題』

吹奏楽のレパートリーより、こちらが指定致します。

楽譜につきましては、申込後個別にメールにてお送り致します

トランペット検定課題

5 級

『基礎課題』

- ① 下記の楽譜を♩=60でスラーで演奏すること。途中でブレスを取っても構わない。



- ② 下記の楽譜を♩=80でテヌートで演奏すること。途中でブレスを取っても構わない。



- ③ 下記の楽譜♩=80でスラーで演奏すること。途中でブレスを取っても構わない。



『曲課題』

吹奏楽のレパートリーより、こちらが指定致します。

楽譜につきましては、申込後個別にメールにてお送り致します。

4 級

『基礎課題』

- ① 下記の楽譜を♩=80でテヌートで演奏すること。1回目はpで、2回目はfで演奏すること。



- ② 下記の楽譜を♩=80でリップスラーで演奏すること。



- ③ 下記の楽譜を♩=120でテヌートで演奏すること。
#と♭3つまでの長調で、#と♭の各調1つずつ選択すること。

♩=120



『曲課題』

吹奏楽のレパートリーより、こちらが指定致します。

楽譜につきましては、申込後個別にメールにてお送り致します

3 級

『基礎課題』

① 下記の楽譜を♩ = 80 でテヌートで演奏すること。



②下記の楽譜を♩=60で譜例のアーティキュレーションで演奏すること。
#と♭3つまでの長調で、#と♭の各調1つずつ選択すること。

♩=60

The image displays seven musical staves, each representing a different key signature for a rhythmic exercise. The tempo is marked as ♩=60. The exercise is written in 3/4 time and consists of a sequence of eighth and quarter notes, often grouped with slurs and accents. The key signatures are: 1. Natural (C major), 2. One sharp (F# major), 3. Two sharps (F# and C# major), 4. One flat (Bb major), 5. Two flats (Bb and Eb major), 6. Three flats (Bb, Eb, and Ab major), and 7. Three flats (Bb, Eb, and Ab major).

③ 下記の楽譜を♩= 120 でテヌートで演奏すること。



『曲課題』

吹奏楽のレパートリーより、こちらが指定致します。

楽譜につきましては、申込後個別にメールにてお送り致します

フルート検定課題

5 級

『基礎課題』

- ① 下記の楽譜を♩= 50 で譜例のアーティキュレーションで演奏すること。



- ② 下記の楽譜を♩= 80 でスラーとテヌートで演奏すること。

♯と♭2つまでの長調で、♯と♭の各調1つずつ選択すること。



『曲課題』

吹奏楽のレパートリーより、こちらが指定致します。

楽譜につきましては、申込後個別にメールにてお送り致します

4 級

『基礎課題』

- ① 下記の楽譜を♩=50で書かれているアーティキュレーションで演奏すること。



- ② ♩=100 でスラーとテヌートで演奏すること。

♯と♭3つまでの長調で、♯と♭の各調1つずつ選択すること。



『曲課題』

吹奏楽のレパートリーより、こちらが指定致します。

楽譜につきましては、申込後個別にメールにてお送り致します

3 級

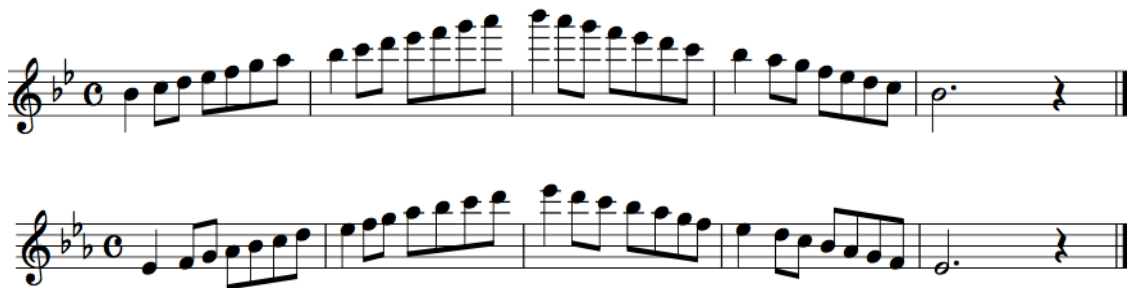
『基礎課題』

- ① 下記の楽譜を♩= 50 で書かれているアーティキュレーションで演奏すること。



- ② 下記の楽譜を♩= 120 でスラーとテヌートで演奏すること。

♯と♭3つまでの長調で、♯と♭の各調1つずつ選択すること。



③ 下記の楽譜を♩=120 でスラーで演奏すること。
#と♭3つまでの長調で、#と♭の各調1つずつ選択すること





『曲課題』

吹奏楽のレパートリーより、こちらが指定致します。
楽譜につきましては、申込後個別にメールにてお送り致します